

関西の皆様へ

# 電気代はもっと安くすることができます。

## SOHOなど小さなオフィス様向け削減プラン (ご家庭も)

### 大阪電力プラン [A] 関西電力「従量電灯A」相当

電気料金単価比較	最低料金 (1契約あたり)		関西電力 従量電灯A	大阪電力 プランA
			373.73	373.73
電力量料金 (kWh)	電力量料金 (kWh)	15-120kWh	22.83	22.83
		120-200kWh	29.26	29.26
		200-300kWh	29.26	23.41
		300kWh-	33.32	26.66



200kWh以上の単価を  
**20%削減**

### かんたんにまとめると

- 関西電力「従量電灯A」使用例 600kWh
- 電気代 **18,033円/月程の方の場合**
- 削減額 月間 **2,583円** / 年間 **30,996円**

## 中小規模のオフィス・店舗様向け削減プラン

### 大阪電力プラン [B] 関西電力「従量電灯B」相当

電気料金単価比較	基本料金 (1kVAあたり)		関西電力 従量電灯B	大阪電力 プランB
			388.8	349.92
電力量料金 (kWh)	電力量料金 (kWh)	-120kWh	20.47	18.42
		120-300kWh	24.75	22.28
		300kWh-	28.33	25.5



一律 全ての電気代単価を  
**10%削減**

### かんたんにまとめると

- 関西電力「従量電灯B」使用例 30kVA、2,000kWh
- 電気代 **66,736円/月程の方の場合**
- 削減額 月間 **6,668円** / 年間 **80,016円**

## 業務用空調などの動力をお使いのオフィス・店舗様向け

### 大阪電力プラン[低圧電力] 関西電力「低圧電力」相当

電気料金単価比較	基本料金 (1kVAあたり)		関西電力 低圧電力	大阪電力 プラン低圧
			1058.4	952.56
電力量料金 (kWh)	電力量料金 (kWh)	夏季	17.98	17.98
		その他季	16.53	16.53



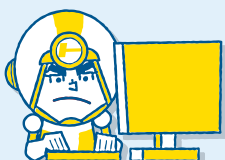
基本料金単価を  
**10%削減**

### かんたんにまとめると

- 関西電力「低圧電力」使用例 30kW、2,000kWh
- 電気代 **64,812円/月程の方の場合**
- 削減額 月間 **3,175円** / 年間 **38,100円**

## 中大規模の電力需要企業様向け

### 高圧・特別高圧 関西電力「高圧・特別高圧」相当



個別に御見積  
致します



削減額シミュレーションは  
弊社スタッフへ  
お問合せ下さい。

御社の電気料金を  
**削減 15%削減**  
大幅削減実績多数

(詳しくはお問い合わせください。)

# 電力切替!こんな不安にお答えします!

Q

小売自由化により何が  
変わるのですか?

A

電力会社の選択が可能になります。

各事業者が自由競争をするために創意工夫を凝らすことで、サービス種別や内容が多様化し、料金メニューの幅が広がります。

Q

停電や電気品質は問題ないですか?

A

今までと全く同じ品質の電気です。

送配電線が変わるわけではありませんので、電気そのものの品質は変わりません。当然、停電リスクも同様です。

Q

電力切替の  
手続きと期間は?

A

4日~2週間程度です。

切替に要する期間は、スマートメーター工事済みで4日程度、取換工事が必要な場合で2週間程度です。手続きは弊社にて行います。

Q

仕入ができず  
停電が  
起きたりしないの?

A

調達できずに  
停電がおこることは  
ありません。

万が一、弊社が必要な電力の調達ができない場合でも、関西電力が不足分を供給するため、停電することはありません。

Q

万が一、  
倒産した場合は  
どうなるの?

A

関西電力の  
契約に戻ります。

新電力が倒産した場合の契約は、関西電力に移行いたします。料金削減分はなくなりますが電気を受けなくなることはありません。

## まずは試算してみましょう!

現在のプランが  
「従量電灯 A」の方は…

直近使用量

kWh

現在のプランが  
「従量電灯 B」の方は…

直近使用量

kWh

契約容量

kVA

現在のプランが  
「低圧電力」の方は…

直近1ヶ月使用量

kWh

直近2ヵ月使用量

kWh

契約電力

kW

力率

%

現在のプランが  
「高圧・特別高圧電力」の方は…

**12ヵ月分の検針票をご用意の上ご相談ください!**

[御社名]

[ご担当者名]

[ご連絡先]

ご記入の上FAX下さい!

**送り先**

**FAX:06-4300-7121**

かんたんにおさらいすると

**切替 0円**

契約や手続きに  
費用はかかりません

**品質同じ**

停電が増えることは  
ありません。

**簡単切替**

書類のご記入だけで  
切替が完了します

**新電力最安級**

※2016年10月価格.comより

株式会社 **エコ戦略研究所**



エコ戦略研究所

検索

TEL:06-4300-7122 / E-mail: info@ecology-lab.jp

# 検針票貼付用紙

ここに検針票を  
貼り付けてください。

送り先

FAX : 06-4300-7121